



# Conférence des maires PETR CENTRE OUEST AVEYRON

## Mardi 19 septembre 2023

En partenariat avec :



12 Aveyron  
**ca.u.e**  
Conseil d'architecture, d'urbanisme  
et de l'environnement

Occitanie  
Biodiversité  
Agence régionale

Aveyronamont  
CONTRAT DE RIVIÈRE  
SYNDICAT MIXTE

EAU  
GRAND SUD-OUEST  
AGENCE DE L'EAU DOUZE-GARONNE

EPAGE Vivier

Conservatoire  
d'espaces naturels  
Occitanie

Bassin versant  
TARN  
AVEYRON

TARN SORGUES  
DOURDOU RANCE  
SYNDICAT MIXTE DE BASSIN VERSANT

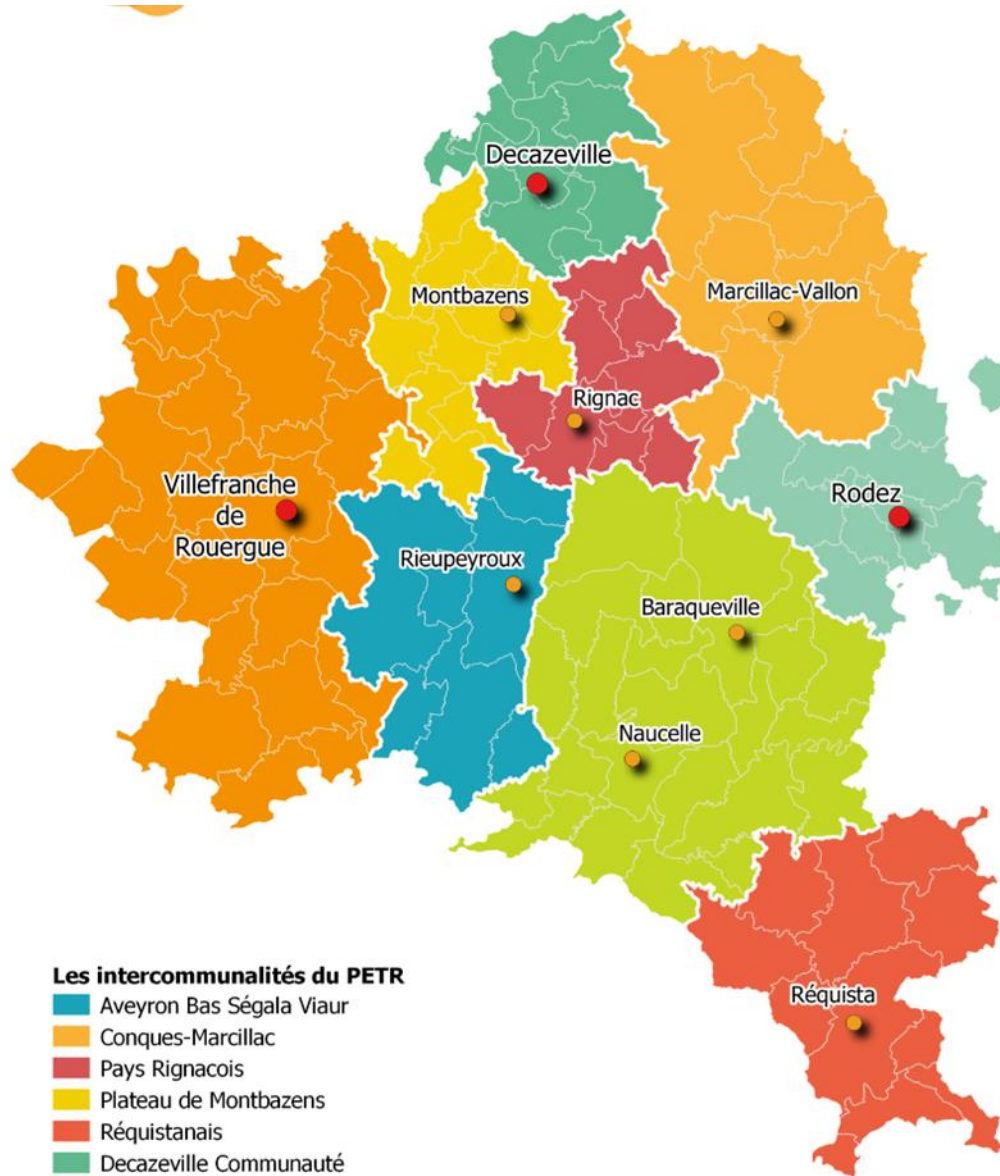
ROUERGUE

Syndicat du bassin  
Célé - Lot médian

S.M.L.D.  
Syndicat Mixte Lot Dourdou

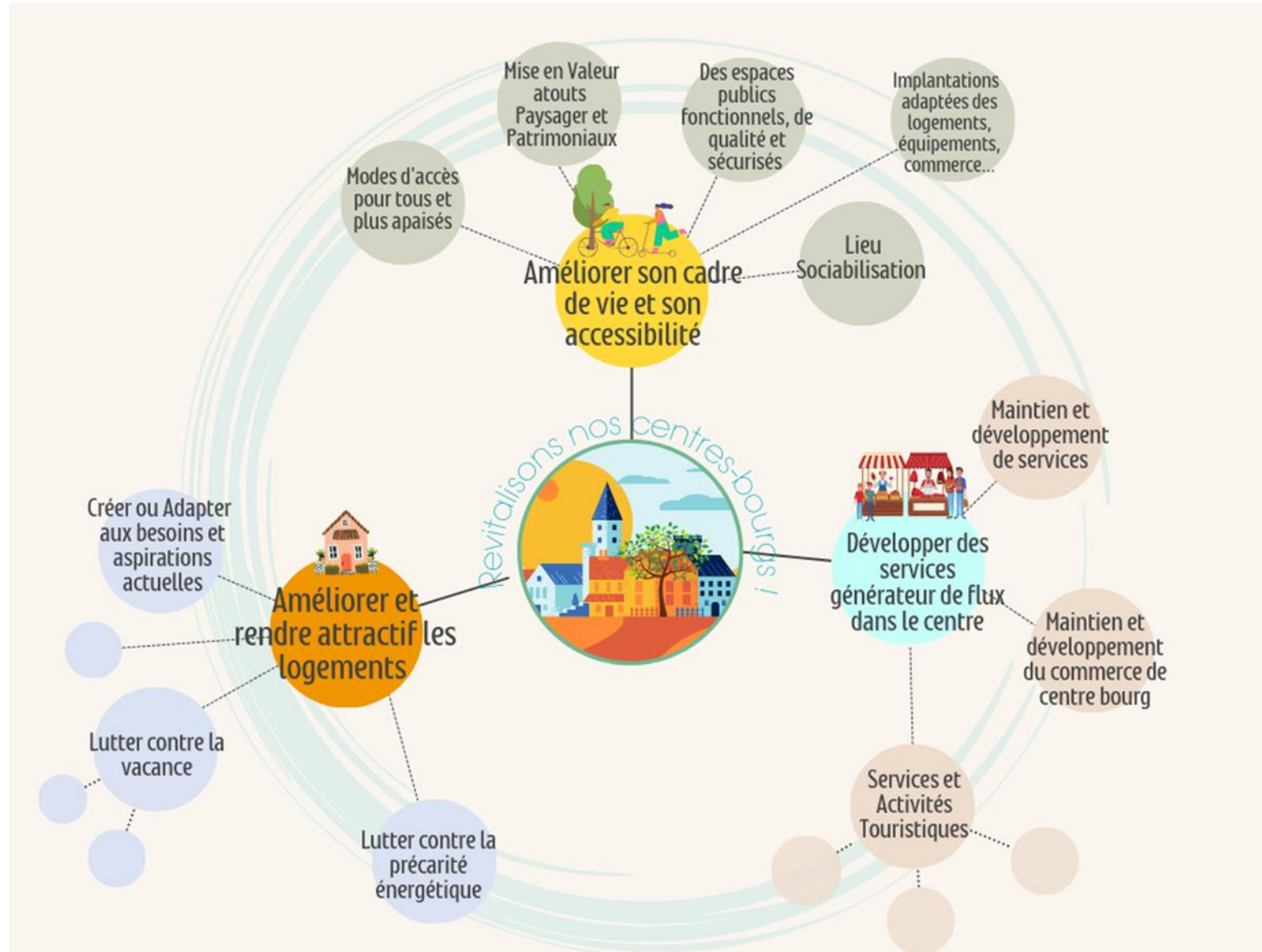


**Une conférence des maires  
dédiée à la revitalisation des centres bourgs  
et à leur désimperméabilisation - renaturation**



**Les intercommunalités du PETR**

-  Aveyron Bas Ségala Viaur
-  Conques-Marcillac
-  Pays Rignacois
-  Plateau de Montbazens
-  Réquistanais
-  Decazeville Communauté
-  Ouest Aveyron Communauté
-  Pays Ségali Communauté
-  Rodez Agglomération





**8**

EPCI sur 9 au sein du PETR ont un solde naturel négatif

Source : INSEE

**23%**

Taux moyen de **vacance commerciale** dans les principales centralités du PETR en 2021

En 2017, le taux moyen en France est de 11%

Source : Diagnostic Commerce, CCI PETR COA 2021

**107**  
**/AN**

C'est la surface en **terrains de foot** consommée sur le territoire du PETR sur les 10 dernières années

**9,2%** → **11,1%**

en 2008

en 2019

Taux moyen de **logements vacants** sur le PETR Centre Ouest Aveyron

Source : INSEE



## Plénière (50 min)

- Accompagner la revitalisation des centres bourgs : l'exemple du PNR du Livradois-Forez et de la commune de Sauxillanges (M. Vincent Challet et Mme Claire Butty)
- Le témoignage d'une élue (Mme Anne Trouche - commune de Naucelle)
- Éléments de langage commun sur la désimperméabilisation des sols (Mme Emmanuelle Souyris – association Bassin Tarn Aveyron)
- Aides financières (Annick Javourez)

## Ateliers (1H30)

## Retour en Plénière (15 min)

## Buffet

Parc naturel régional Livradois-Forez

# Mettre en œuvre urbanisme frugal en espace et énergie en Livradois-Forez

L'intervention du Parc naturel régional Livradois-Forez et de la  
commune de Sauxillanges

Conférence des Maires – PETR Centre-Ouest Aveyron



Parc  
naturel  
régional  
Livradois-Forez

*l'Auvergne, côté soleil levant*

# Le territoire de la Charte 2011-2023 du Parc

## Répartition des communes

169 communes et 4 communes associées  
sur 3 départements

## Superficie

- 321 937 hectares

## Population

- 104 308 habitants

## Chefs lieux d'arrondissements

- Ambert
- Thiers

## Coopération intercommunale

- 8 Communautés de communes
- 3 Communauté d'agglomération







Un cadre paysager et des ressources remarquables



Une vacance toute aussi remarquable !

# SAUXILLANGES ETUDE STRATEGIQUE PARTICIPATIVE

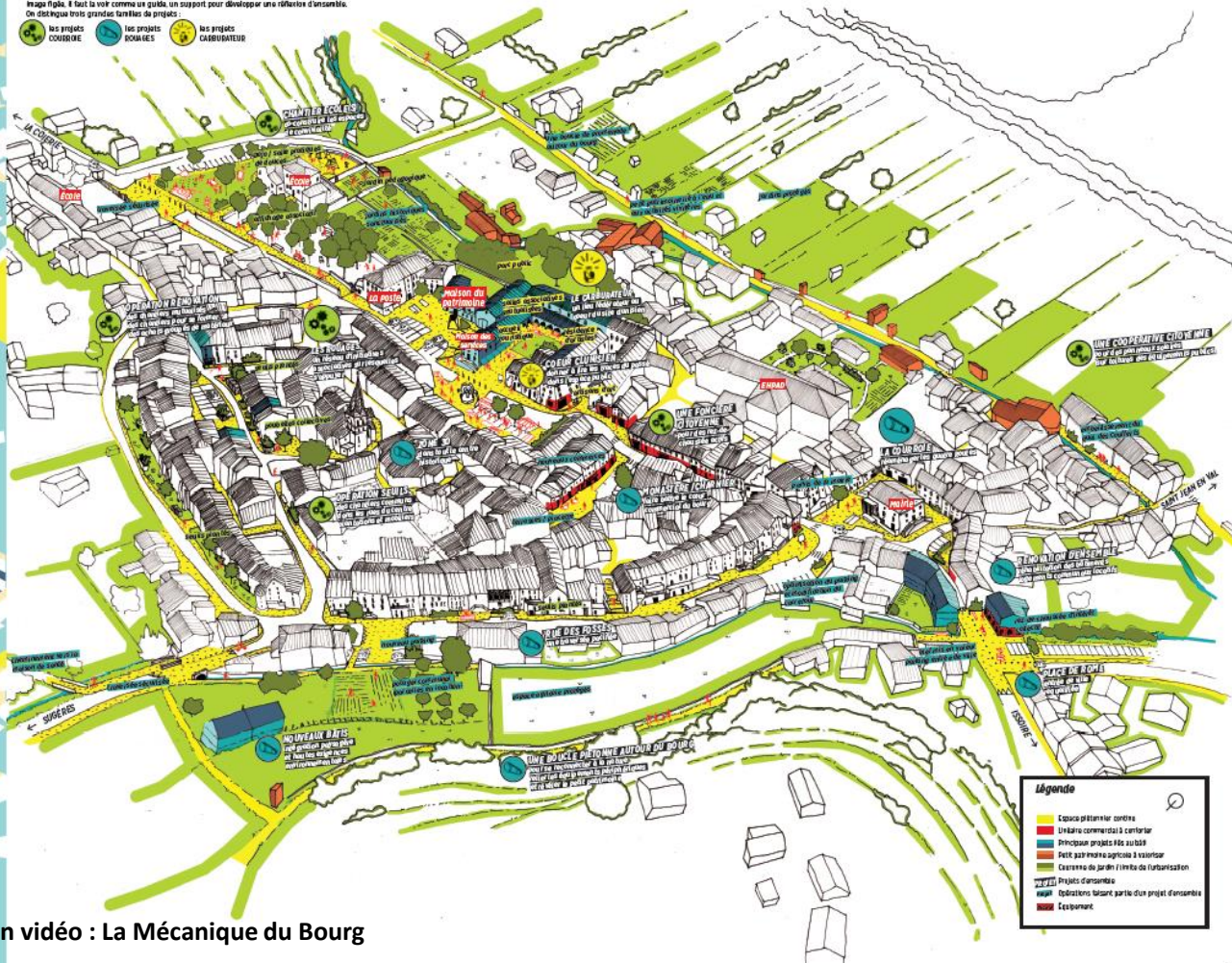
## LA MÉCANIQUE DU BOURG

**A** quoi pourrait ressembler Sauxillanges dans le futur ? Ici est proposée une vision d'ensemble de tous les projets envisagés pour l'avenir du bourg. Ils peuvent être de nature très différentes : des tout petits, des structurants, des portés par la commune, d'autres par des citoyens...

Mis bout à bout, ils présentent un scénario désirable pour la transformation du bourg. Cette grande vue d'ensemble n'est pas un plan figé, il faut la voir comme un guide, un support pour développer une réflexion d'ensemble.

On distingue trois grandes familles de projets :

- Les projets COUSINES
- Les projets ROMANES
- Les projets CABAYATEURS



**LA MÉCANIQUE DU BOURG**  
UNE STRATÉGIE D'AMÉNAGEMENT GLOBALE

Quelle stratégie, quel avenir, quelle vision pour l'avenir du centre-bourg ?

De même que la mécanique d'un moteur est une succession d'actions en chaîne générant le mouvement, que certaines composent et sont cesses d'émouvoir/monter et que d'autres utilisent sans rien vouloir y comprendre, nous parlons de la mécanique du bourg pour évoquer tout ce qui est la dynamique de Sauxillanges, ce qui la fait avancer.

Rendant neuf mois, nous avons évolué le capot de la ville avec tous les acteurs, apprenants urbains-maçons. Nous proposons avec ce cartographie la possibilité de ce qui nous semble être un futur désirable et atteignable pour sauxillanges.



Lien vidéo : La Mécanique du Bourg

## SAUXILLANGES ATELIER DES PAYSAGES



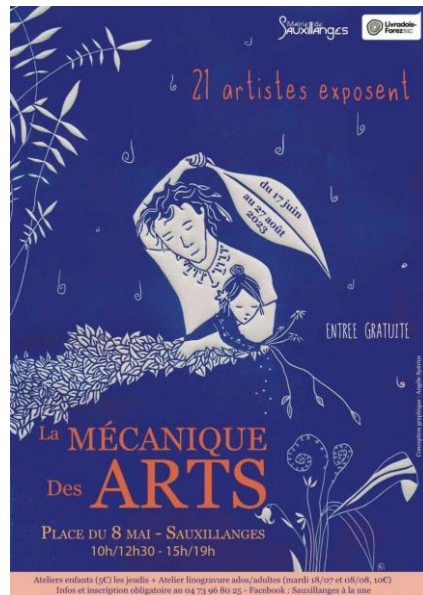
Lien vidéo : [accueillir le vivant](#)

## SAUXILLANGES DES ESPACES PATRIMONIAUX VEGETALISES



*Etude de Moe requalification des espaces publics du bourg*

## SAUXILLANGES UN BOURG VIVANT ET ANIME





Conférence des maires  
PETR Centre Ouest Aveyron  
le mardi 19 septembre 2023  
La Primaube

**Sensibilisation**  
**Désimperméabilisation/renaturation**

Intervention Anne TROUCHE

Adjointe maire Naucelle

## Le projet de Naucelle Réfection du parking de la salle des fêtes



- Genèse du projet en 2019 : souhait de sécuriser les abords de la SDF en déplaçant la voirie et d'améliorer l'aspect paysager tout en maintenant la même capacité de stationnement
- Projet classique élaboré par un maître d'œuvre : détournement de la chaussée, aménagements espaces, plantations etc...
- Coût du projet  $\simeq$  400 k€ HT
- Aides publiques classiques : DETR, Région, CD

### → Et si on faisait de la GIEP (Gestion Intégrée des Eaux Pluviales) ?

Approche Agence de l'eau :

- Etat des lieux des réseaux d'assainissement et pluviaux
- Réalisation de tests de perméabilité
- Définition de différents niveaux de service
- Nouvelle proposition technique



# Photos avant



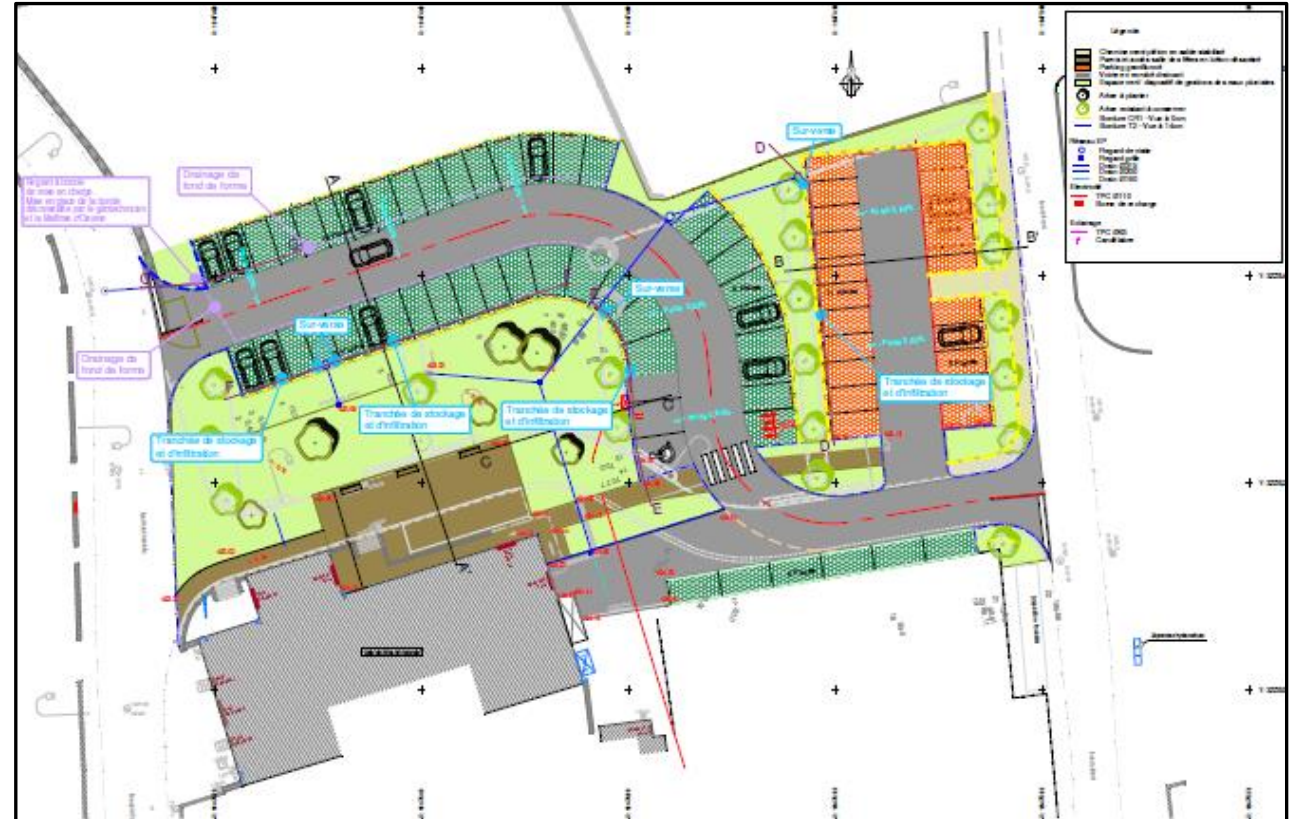
# Le projet technique



Zones de stationnement :  
structures alvéolaires



Bitume poreux pour la voirie



Perméabilité comprise entre  $10^{-4}$  à  $10^{-5}$  m/s



## Descriptif

- Surface **totale**ment désimperméabilisée y compris la chaussée (2300 m<sup>2</sup>)
- **Différents niveaux de services** en fonction des différentes pluies : surface poreuse pour la chaussée, matériaux filtrants pour le stationnement, espaces verts agrandis , système de surverse en période de nappe haute et de pluies intenses
- **Réunions publiques** organisées par la mairie pour expliquer avant les travaux le principe + rencontre du personnel du cabinet médical et du cabinet de kinésithérapie
- Aides publiques complémentaires en plus de DETR, Région et CD :
  - AEAG,
  - CD 12 bonification de l'aide
  - Etat : fond vert

**TOTAL = 75% d'aides publiques**
- Accompagnement de **l'EPAGE Viaur** pour le suivi des paramètres (comportement du parking pour différentes pluies et résilience à la chaleur) et pour la communication (création d'un panneau)

# Photos après



## Objectifs atteints :

- Sécurité renforcée
- 69 places de stationnement
- Meilleure intégration paysagère

## Autres bénéfiques :

- Réduction des rejets d'eaux pluviales vers le réseau unitaire
- Résilience à la chaleur
- Amélioration du cadre de vie
- Plus de nature dans cet espace
- Aménagement nouveau à partir duquel l'utilisateur va se poser des questions ?
- Faire évoluer nos façons d'aménager



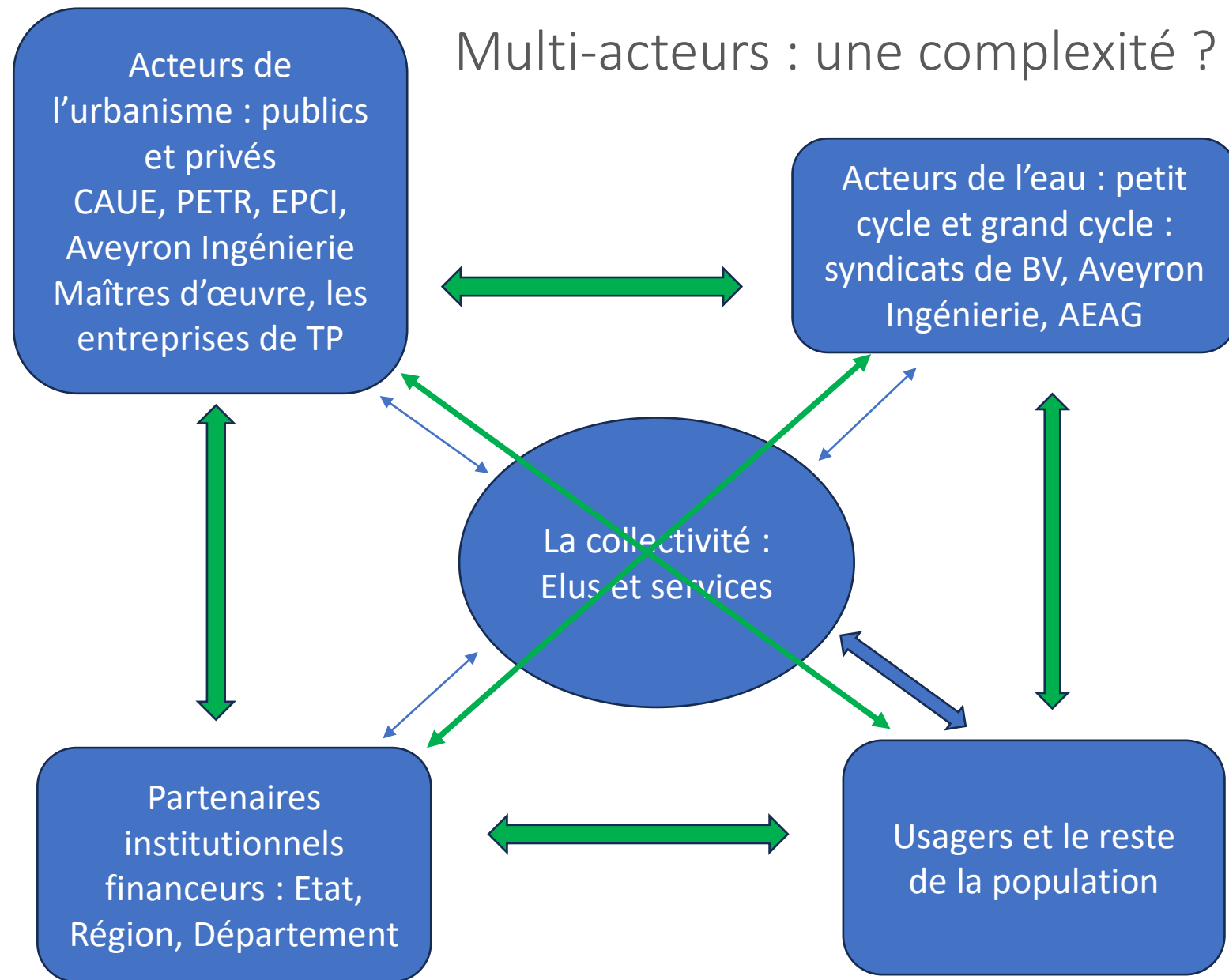
### Le choc des cultures parfois : Chacun doit faire un pas !

- besoin d'acculturation et de **formation** : désimperméabilisation, ce n'est pas un simple décroutage
- besoin de plus de **transversalité** dans les approches et dans les acteurs
- **accompagner** tous les acteurs à toutes les étapes
- besoin de bien connaître les contraintes **d'aménagement d'une voirie**, d'un espace public (technique, juridique (assurance etc...))

### La temporalité d'un projet

- Opportunité de financement dans un certain délai
- Gestion du temps du projet
- Revenir à l'utilisateur très régulièrement

## Multi-acteurs : une complexité ?





# L'expérience de Naucelle



- S'ouvrir à une nouvelle approche, ne pas avoir peur
- S'entourer des bonnes personnes
- Prendre le temps d'étudier
- Intégrer la GIEP dès le départ
- Transversalité : urbaniste, canalisateur, paysagiste, aménageur
- Chaque cas est un cas; pas de dogme
- Convaincre les collègues élus et les services,
- Cohérence globale à avoir au sein de la collectivité : urbanisation des dents creuses, réinvestir le bâti vacant...
- Accompagner les usagers pour leur expliquer le principe, les choix
- Faire réfléchir : changement climatique : évolution culturelle en matière d'aménagement : différents usagers concernés car parking du cabinet médical, location de la salle pour diverses manifestations d'associations, bureau de vote lors des élections → projet à partir duquel la commune va pouvoir diffuser ce message
- Humilité : tout n'est pas parfait, beaucoup de questions subsistent encore !

## CONFERENCE DES MAIRES PETR CENTRE OUEST AVEYRON

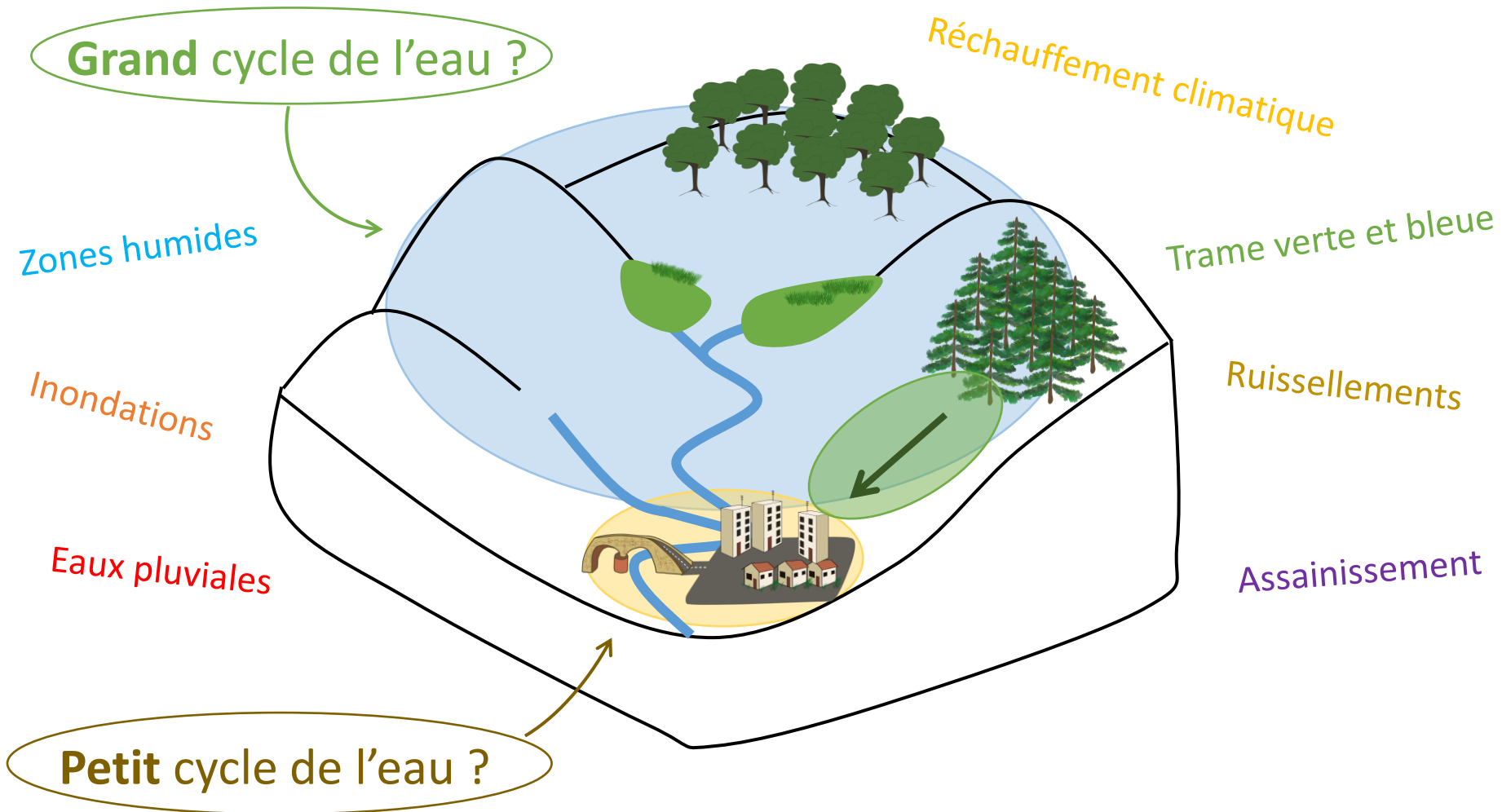
### La désimperméabilisation/ renaturation pour la revitalisation des centres-bourgs



*Parking désimperméabilisé (commune de Labastide Solages)*

Septembre 2023

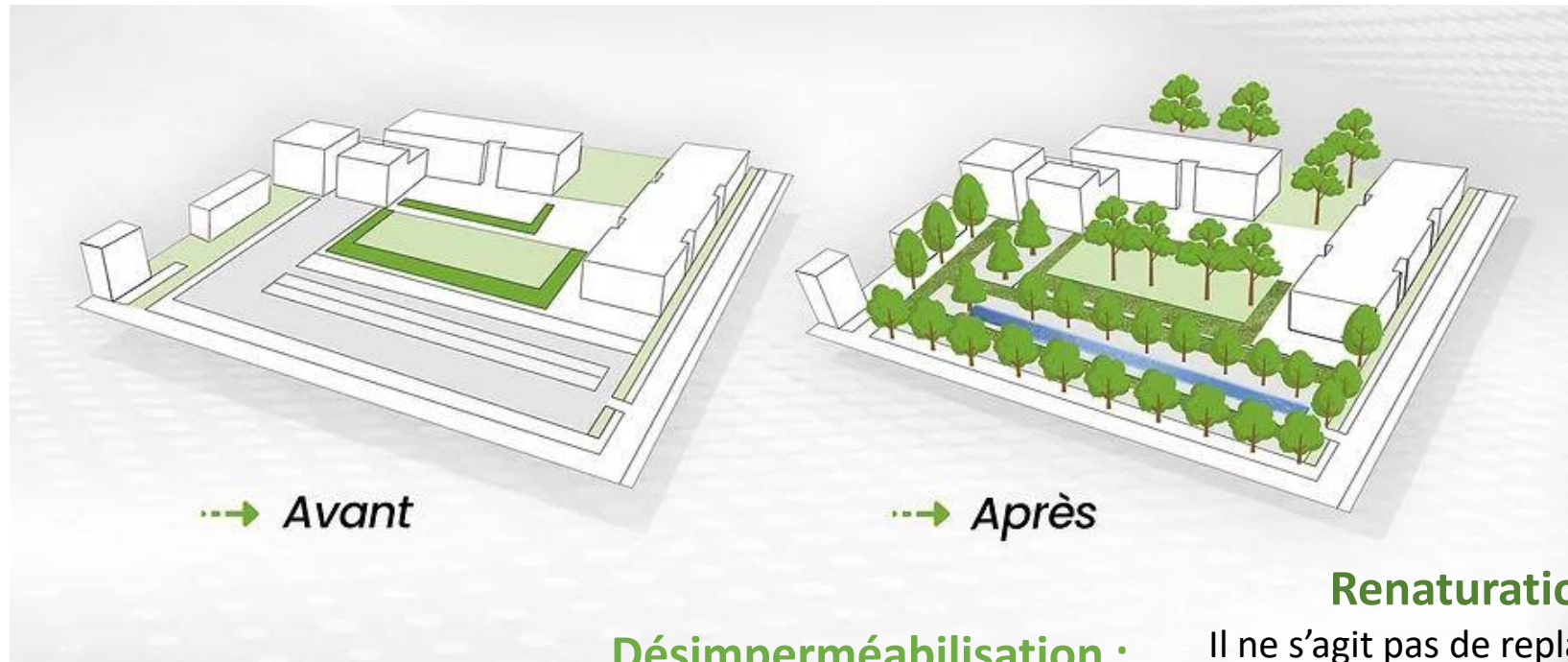
# GÉNÉRALITÉS : LE CYCLE DE L'EAU



**Un seul cycle de l'eau !**



# QUELQUES DEFINITIONS AVANT DE COMMENCER...



## Artificialisation des sols :

Couvrir les sols naturels d'une couche étanche qui empêche les échanges avec le sol et la surface (infiltration de l'eau, biodiversité du sol,...)

## Désimperméabilisation :

Rendre une surface qui était **imperméable** (asphalte, sols stabilisés, compactés...) en une surface **perméable** à l'eau

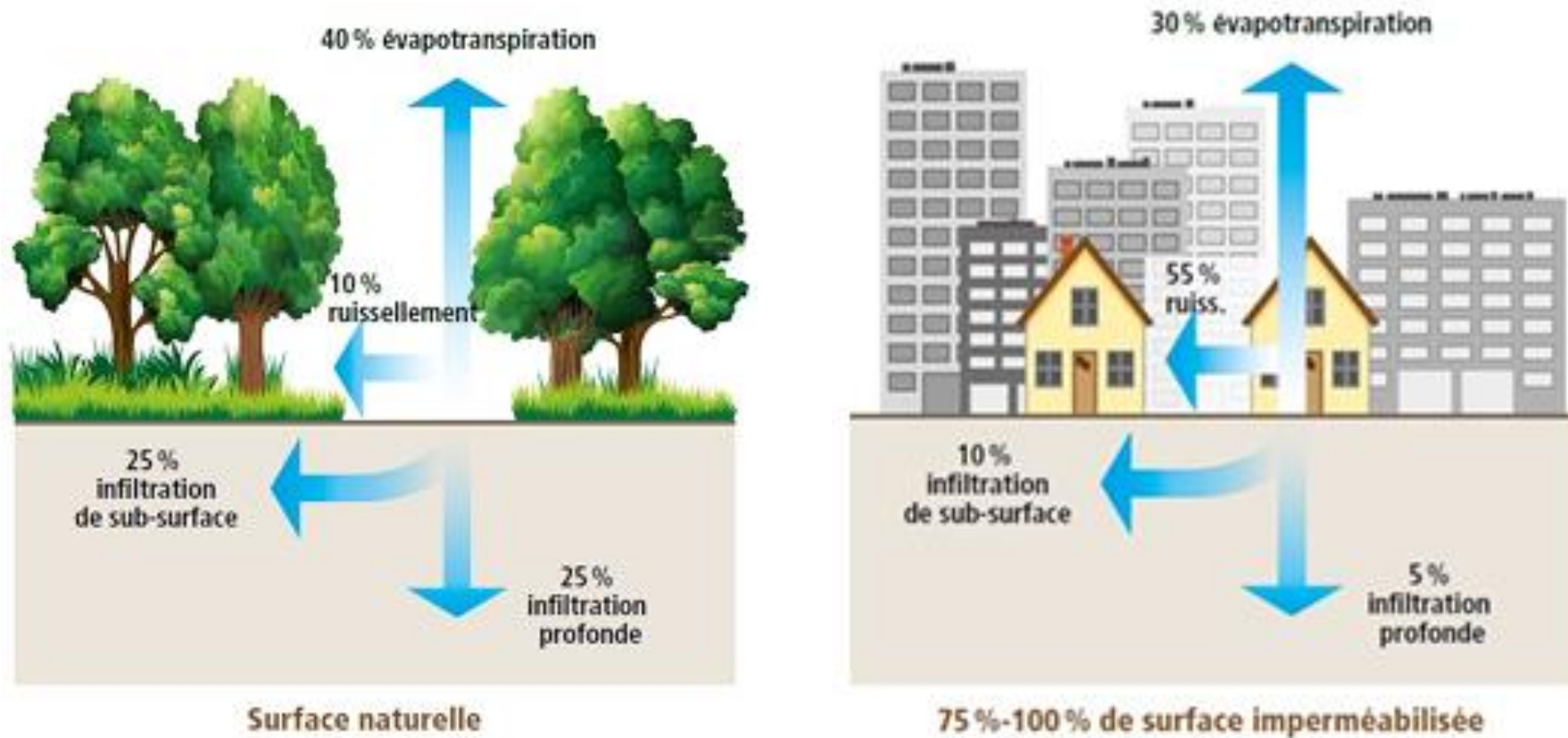
➡ Déconnecter eaux de pluie du réseau de collecte

## Renaturation :

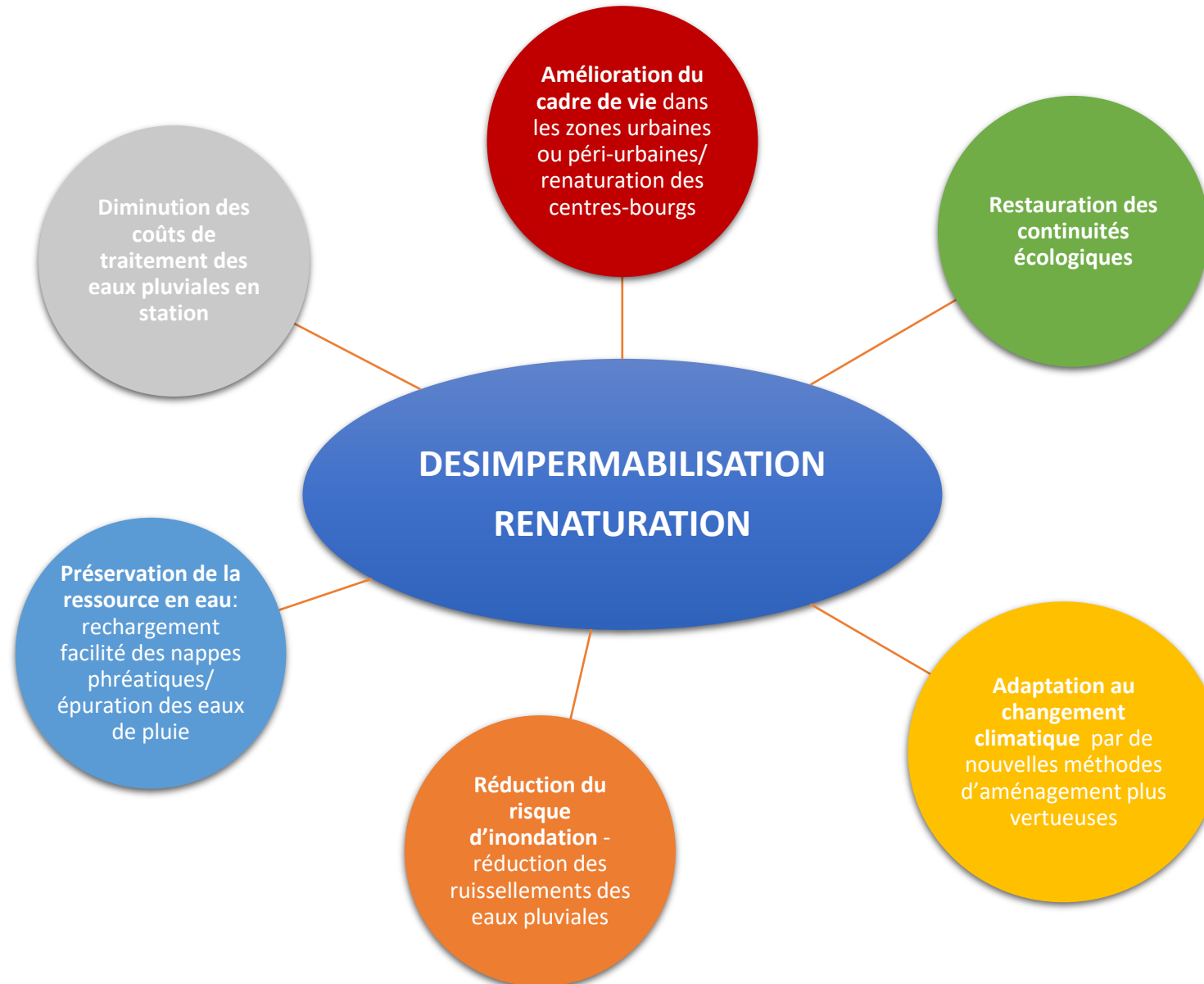
Il ne s'agit pas de replanter après avoir désimperméabilisé mais de s'assurer d'une **restauration durable des fonctionnalités naturelles du sol.**

La désimperméabilisation des sols n'est qu'une 1<sup>ère</sup> étape

# QUELQUES CHIFFRES AVANT DE COMMENCER...



# LA DESIMPERMEABILISATION ET LA RENATURATION : DES OPPORTUNITES



Quels financements pour la requalification des espaces publics ?

Une ligne directrice : le Pacte vert

Projets à inscrire au CTO

Région

- Aménagement et qualification **environnementale** d'espaces publics **résilients** :
  - projets privilégiant la **renaturation** et la **désimperméabilisation** et proposant des **ilots de fraîcheur** et de **verdure** en cœur de ville et de bourg
  - taux d'aide maximum de 20% plafonné à 80 000 € de subvention et limité à un projet sur 2022-2024
  - bonification pour les communes BCO : taux d'aide maximum de 25% plafonné à 100 000 € de subvention et mobilisable 2 fois sur 2022-2024
  
- Appel à projets « **désimperméabilisons les sols urbains** » conjoint avec l'Agence de l'eau :
  - lancé pour la période 2022-2024, candidatures sélectionnées en 2022
  - enveloppe de 8 M€ en faveur des projets favorisant la **désimperméabilisation des sols artificialisés**, basés sur une **gestion paysagère des eaux pluviales**
  - jusqu'à 80% de subvention (Région + Agence de l'eau) des dépenses éligibles
  
- **Désimperméabilisation des cours d'écoles** : dispositif à venir



Quels financements pour la requalification des espaces publics ?

Projets à inscrire au CRTE

## Une priorité : la transition écologique

- Fonds de **renaturation** des villes du **Fonds vert** :
  - cofinancement de solutions **d'adaptation au changement climatique**, fondées sur la **présence de la nature en ville** : **renaturation** des sols, présence de l'**eau** et des **milieux aquatiques** en ville, **végétalisation** des bâtiments et équipements publics
  - projets sélectionnés en 2023, nouvelle programmation à prévoir en 2024
- Aménagement des **espaces publics** de la **DETR** :
  - priorisation des projets répondant aux enjeux **d'accélération de la transition écologique**, d'amélioration du cadre de vie et d'équilibre territorial
  - jusqu'à 25% de subvention des dépenses éligibles
- Développement **écologique** des territoires de la **DSIL** :
  - projets de recyclage et d'optimisation du foncier urbanisé, dans le cadre du ZAN, y compris ceux favorisant la **nature en ville** et la **lutte contre les îlots de chaleur**
  - projets de **renaturation** ou **d'atténuation des effets des canicules**

Etat



Quels financements pour la requalification des espaces publics ?

Un enjeu : l'adaptation au changement climatique

Agence de l'eau



Contexte 11<sup>ème</sup> programme



Pavés enherbés

**Désimperméabiliser**  
les surfaces urbaines, industrielles et commerciales



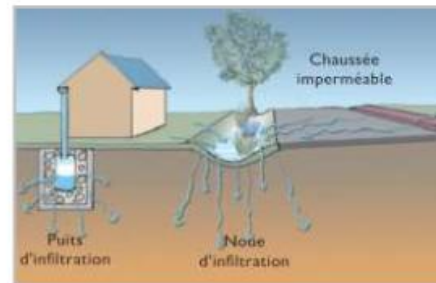
Matériaux perméable artificiel



Emergence de projets permettant de

**Renaturer**  
l'environnement urbain au sens large

**Infiltrer**  
au maximum les EP à la source



Modes d'infiltration



Quels financements pour la requalification des espaces publics ?

Champ d'application



Agence de l'eau



Où ?



Qui ?

- **Collectivités** (territoriales + groupements)
- **MOA publics**
- **Activités économiques** (hors agricoles)

Quoi ?

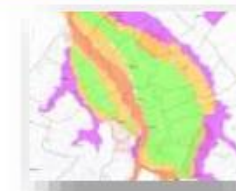
- **Etudes**
- **Travaux**
- **Actions d'animation**

Quels financements pour la requalification des espaces publics ?

Etudes / Animation



Taux 50 % ✓ **Schéma directeur, zonage** (MOA publics)



✓ **Etude de faisabilité techniques alternatives**

- Taux 50 %
- MOA publics
  - Zones urbanisées existantes ou à urbaniser



✓ **Animation, formation et sensibilisation à la gestion intégrée**

- Taux 50 %
- Collectivités territoriales et leurs groupements, associations
  - Journées et réunion de sensibilisation, documents de communication
  - Hors appui sur projet particulier (MOE)
  - Plafond de 400€/jour/agent pour opérations en régie



Agence de l'eau





Quels financements pour la requalification des espaces publics ?

Travaux de gestion des eaux pluviales



Agence de l'eau

✓ Techniques alternatives et désimperméabilisation  
Sur le domaine public

Taux 50 %

- Bâtiments ou zones urbanisées existantes
- Maître d'ouvrage **public**
- Cadre de politique globale de la collectivité de maîtrise de l'imperméabilisation



Quels financements pour la requalification des espaces publics ?

Travaux de gestion des eaux pluviales



Agence de l'eau

✓ **Opération groupée de mise en œuvre de T.A. et désimperméabilisation** (gestion à la parcelle)

Taux 50 %

- Portée par une collectivité (MOA public ou mandatement)
- Bâtiments ou zones urbanisées **existantes**
- **Propriétaires publics et privées** (sauf activité économique)



✓ **Animation des opérations groupées**

forfait  
200€/site

- Collectivités territoriales et leurs groupements
- Non cumulable avec opération groupée de réhabilitation des branchements particuliers



## Quels financements pour la requalification des espaces publics ?

Département

## Un accompagnement en lien avec les nouvelles aspirations sociétales

Aménagement des espaces publics au titre du Fonds de soutien aux territoires :

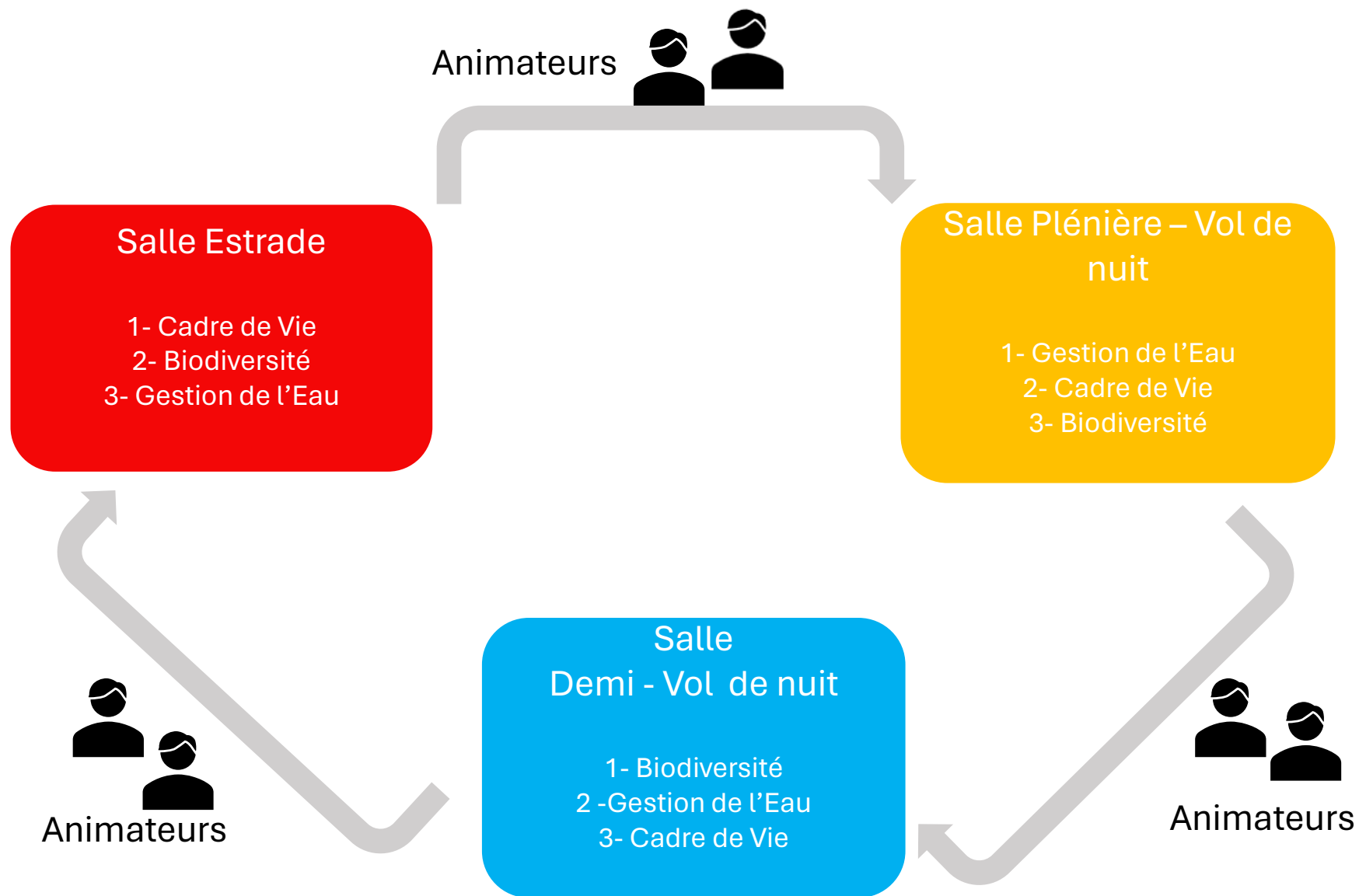
- prise en compte des **préoccupations environnementales** dans leurs projets d'aménagement des espaces publics : **végétalisation** des espaces, **désimperméabilisation** des surfaces, place dévolue aux vélos...
- jusqu'à 25% de subvention des dépenses éligibles, aide plafonnée à 100 000€ par tranche





## La désimperméabilisation/renaturation/végétalisation sous 3 angles de vue :

- Comment se saisir de la désimperméabilisation/végétalisation pour rendre attractifs et résilients nos centres-bourgs ?
- Comment la perméabilité des sols est un levier essentiel dans la gestion de l'eau ?
- Comment la renaturation/désimperméabilisation peut-elle atténuer les effets négatifs du changement climatique et favoriser la biodiversité ?





# Synthèse des ateliers



## Objectif : accompagner au mieux les projets des collectivités

**1/ Actions de sensibilisation et d'information à destination des collectivités**

**2/ Accompagnement des collectivités et aide à la mise en œuvre des projets**

**3/ Sensibilisation du grand public, maîtres d'œuvre et entreprises**



## Objectif : accompagner au mieux les projets des collectivités

### 1/ Actions de sensibilisation et d'information à destination des collectivités :

#### ➤ **Aménager les cours d'écoles** Fin octobre, début novembre 2023

*Méthodes et outils adossés à une visite d'une cour d'école avec le CAUE et le CPIE*

#### ➤ **Mener un projet de désimperméabilisation** Décembre 2023

*Méthodes et outils adossés à une visite des projets de désimperméabilisation de Réquista et Naucelle et intervention sur le projet de la place Fontanges de Villefranche de Rouergue*

#### ➤ **Végétaliser pour des espaces publics attractifs** Printemps 2024

*Méthodes et outils adossés à une tournée des aménagements de bourgs ruraux*

#### ➤ **Intégrer la dimension eau dans les projets** Été 2024

*Méthodes et outils adossés à une visite sur Laguiole*

#### ➤ ... Autres Suggestions ...

### 2/ Accompagnement des collectivités et aide à la mise en œuvre des projets :

➤ **Constitution d'un réseau d'experts** en accompagnement méthodologique et opérationnel des collectivités pour une approche décloisonnée du sujet permettant des aides, allant de la rédaction de cahiers des charges pour mieux définir les études et travaux, à la sélection de MO, aux recherches de financements

➤ **Boîte à outils, Guides** (cahier des charges types, bonnes questions à se poser...)

➤ **Documents de planification (SCoT, PLUi...)** : intégrer des éléments de connaissances (ex : potentiel de renaturation) et des orientations/règles pour favoriser la limitation de l'imperméabilisation et identifier des espaces à renaturer

#### ➤ ... Autres Suggestions ...

### 3/ Sensibilisation du grand public, maîtres d'œuvre et entreprises :

➤ **Exposition « tournante »** à destination du grand public

➤ **Information, sensibilisation, formation des maîtres d'œuvre, entreprises...**

#### ➤ ... Autres Suggestions ...