

Atelier BIODIVERSITE



Conservatoire
d'espaces naturels
Occitanie



La biodiversité : de quoi parle-t-on ?

diversité + biologique = biodiversité

La biodiversité actuelle est le produit
de la LONGUE et LENTE ÉVOLUTION
DU MONDE VIVANT sur l'ensemble de la planète



Les premiers organismes
vivants connus datent de près
de **3,5 MILLIARDS** d'années



Elle est le **TISSU VIVANT**
de notre planète, riche de toutes
les relations tissées entre
les êtres vivants et leur milieu de vie

3

NIVEAUX DE COMPLEXITÉ INTERDÉPENDANTS

diversité des...



MILIEUX DE VIE
mer, prairie, forêt, mare ...



ESPÈCES
y compris
l'espèce humaine



INDIVIDUS
ou
diversité génétique



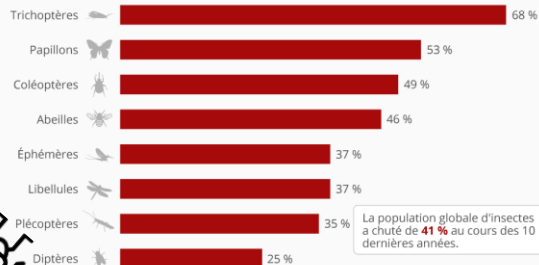
Un déclin de la biodiversité, au niveau national et régional très préoccupant



Source :
10/02/2023 - <https://www.lemonde.fr>

Le déclin massif des insectes menace les écosystèmes

Diminution des populations d'insectes sélectionnés sur la dernière décennie*

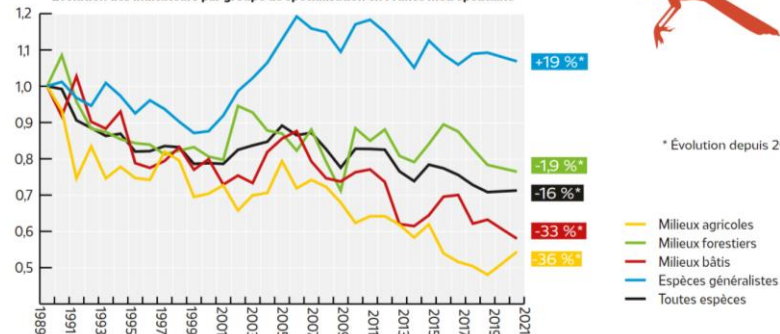


La population globale d'insectes a chuté de **41 %** au cours des 10 dernières années.

* Chiffres issus de l'analyse d'une compilation de 73 études provenant majoritairement d'Europe de l'Ouest et d'Amérique du Nord, ainsi que quelques-unes d'Australie, de Chine, du Brésil et d'Afrique du Sud.
Source : Sánchez-Bayo & Wyckhuys - Biological Conservation (2019)

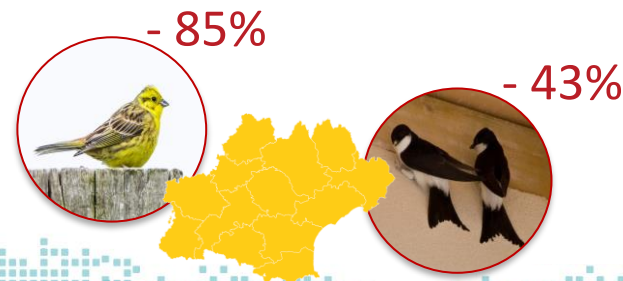
statista

Évolution des indicateurs par groupe de spécialisation en France métropolitaine



* Évolution depuis 2001

Source : Bourgeois M., Talhoët S., Fivel A., Liozon R. 2023. Évolution des oiseaux communs en Occitanie 2001-2021 : 20 ans de suivis participatifs. LPO Occitanie - ALEPE - ANA - COGard - GOG - GOR - NEO - SSNTG. 16 pp.



La biodiversité : érosion, à qui la faute ?

1 LES CINQ CAUSES MAJEURES de l'érosion de la biodiversité identifiées par l'IPBES



Les changements d'usage des terres et de la mer

la destruction et la fragmentation des milieux naturels liées, notamment, à l'urbanisation et au développement des infrastructures de transport, aux changements d'usage des terres et les ruptures de continuités, etc



L'exploitation directe de certains organismes

la surexploitation d'espèces sauvages : supêche, déforestation, braconnage...



Le changement climatique

qui peut s'ajouter aux autres causes et les aggraver. Il contribue à modifier les conditions de vie des espèces, les forçant à migrer ou à adapter leur mode de vie, ce que toutes ne sont pas capables de faire



La pollution

des eaux, des sols et de l'air, mais aussi les pollutions lumineuse ou phonique



La propagation d'espèces exotiques envahissantes

La principale cause de cette érosion est connue : **Artificialisation** des sols et **Fragmentation** des espaces avant même le changement climatique !**




L'**artificialisation des sols** se définit donc comme « *tout processus impliquant une perte d'espaces naturels, agricoles ou forestiers (ENAF), conduisant à un changement d'usage et de structure des sols* ».

**Source IBPES rapport 2019 - <https://ipbes.net/news/Media-Release-Global-Assessment-Fr>

« Les facteurs responsables sont, par ordre décroissant : (1) les changements d'usage des terres et de la mer ; (2) l'exploitation directe de certains organismes ; (3) le changement climatique ; (4) la pollution et (5) les espèces exotiques envahissantes »,

La biodiversité : quels services rendus ?

▶ ELLE EST SOURCE DE BIENS ET DE SERVICES



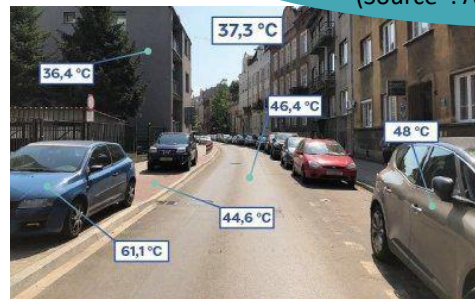
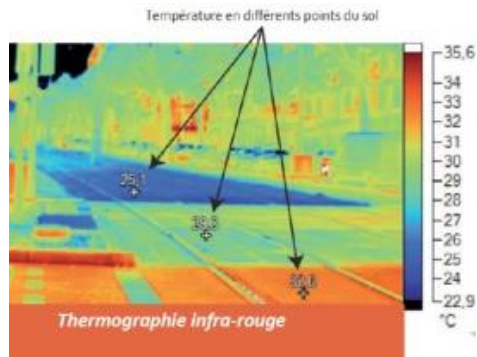
+ de 70 %
des cultures,
soit 35 % du tonnage
de ce que nous
consomons,
dépendent d'une
pollinisation animale
(en particulier
des insectes).

La biodiversité
fournit en biens
et en services près
de **2 X**
la valeur de ce
que produisent
les humains
chaque année.

Elle est notre
PHARMACIE !
Nos médicaments
viennent, pour la plupart,
de molécules issues des
plantes ou des animaux.
Comme l'aspirine qui
s'inspire d'une molécule
de l'écorce de saule.

La biodiversité : quels services rendus ?

FOCUS - Lutte contre le réchauffement climatique



Un arbre mature évapore jusqu'à **450 litres d'eau/jour**, soit l'équivalent du rafraîchissement produit par 5 climatiseurs fonctionnant 20 h/j.

(Source : Ademe, 2018)

30% de végétation en plus permet de réduire de 2° C la température locale.

(Source : Arbre & Paysage 32)

La biodiversité : quels services rendus ?

FOCUS - Alimentation

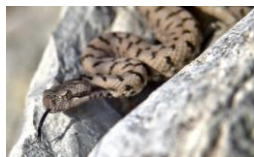


La biodiversité : quels services rendus ?

FOCUS – Lutte contre ravageurs et sanitaire



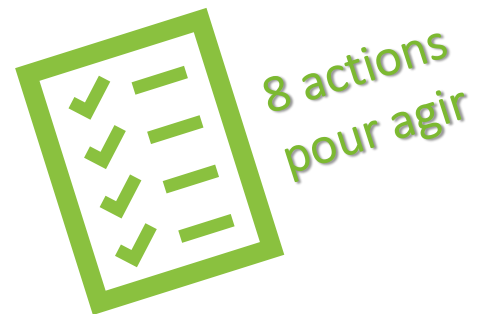
Environ 5 000 rongeurs / an / renard



2000 à 3000 moustiques / nuit / chauve-souris
Plus de 3000 moustiques / jour / hirondelle



BIODIVERSITÉ DÉSIMPÉRMÉABILISATION RENATURATION



Aménager des espaces publics favorables à la biodiversité

1. Laisser faire la nature, avec ou sans aide



Laisser faire la nature avec ou sans aide

OBJECTIF
« SOLS VIVANTS »



Aménager des espaces publics favorables à la biodiversité

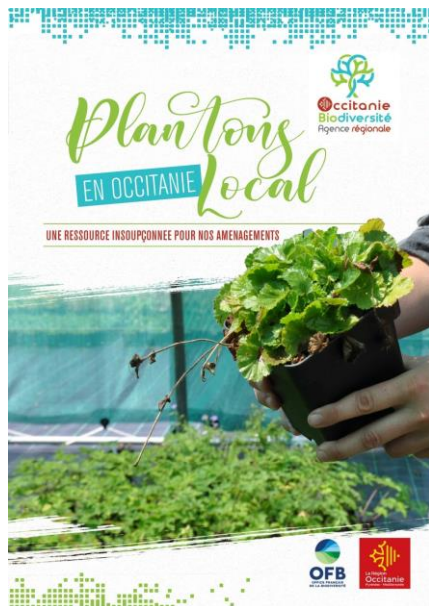
1. Laisser faire la nature, avec ou sans aide

2. Choisir des espèces indigènes



Choisir des espèces indigènes

(compatible avec le code des marchés publics)

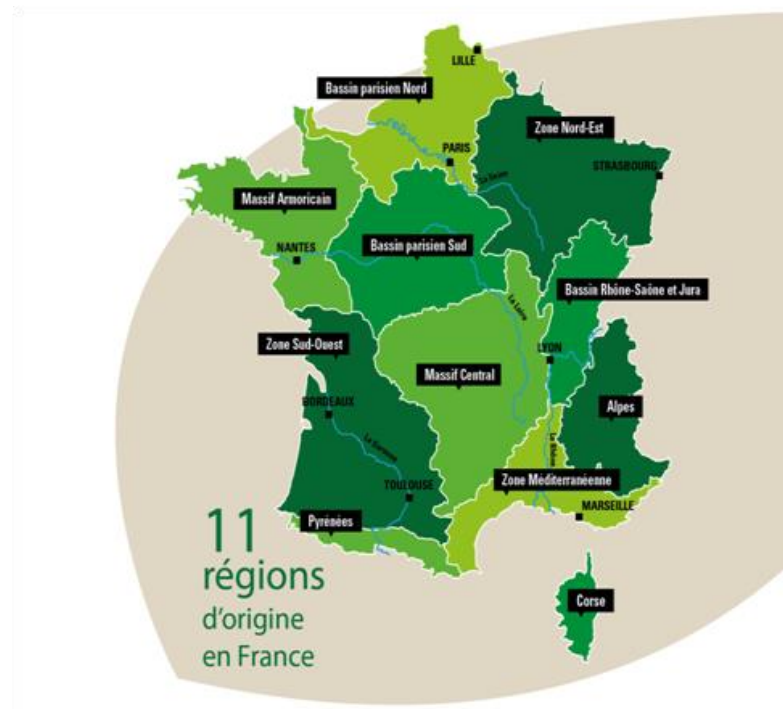


Site internet de la marque :

- <https://www.vegetal-local.fr/>

Site internet ARB Occitanie :

- https://www.arb-occitanie.fr/wp-content/uploads/2023/07/planton_local_hd_web.pdf



Aménager des espaces publics favorables à la biodiversité

1. Laisser faire la nature, avec ou sans aide

2. Choisir des espèces indigènes

3. Varier les espèces et les strates



Varier les espèces et les strates (herbacée, arbustive, arborée)



Aménager des espaces publics favorables à la biodiversité

- 1. Laisser faire la nature, avec ou sans aide**
- 2. Choisir des espèces indigènes**
- 3. Varier les espèces et les strates**
- 4. Opter pour un paillage naturel**



Opter pour un paillage naturel

A PRIVILEGIER
(éléments naturels biodégradables)



A PROSCRIRE
(toile pvc)



Aménager des espaces publics favorables à la biodiversité

- 1. Laisser faire la nature, avec ou sans aide**
- 2. Choisir des espèces indigènes**
- 3. Varier les espèces et les strates**
- 4. Opter pour un paillage naturel**
- 5. Favoriser la désimperméabilisation et la végétalisation**



Aménagements piétons et parkings

Parkings



Piétons



Pieds
d'arbres



Aménager des espaces publics favorables à la biodiversité



- 1. Laisser faire la nature, avec ou sans aide**
- 2. Choisir des espèces indigènes**
- 3. Varier les espèces et les strates**
- 4. Opter pour un paillage naturel**
- 5. Favoriser la désimperméabilisation et la végétalisation**
- 6. Gérer les eaux de pluies de façon naturelle**

Gérer les eaux de pluie de façon naturelle



Aménager des espaces publics favorables à la biodiversité



- 1. Laisser faire la nature, avec ou sans aide**
- 2. Choisir des espèces indigènes**
- 3. Varier les espèces et les strates**
- 4. Opter pour un paillage naturel**
- 5. Favoriser la désimperméabilisation et la végétalisation**
- 6. Gérer les eaux de pluies de façon naturelle**
- 7. Développer les « permis de végétaliser »**

Développer les « Permis de végétaliser »



Aménager des espaces publics favorables à la biodiversité



- 1. Laisser faire la nature, avec ou sans aide**
- 2. Choisir des espèces indigènes**
- 3. Varier les espèces et les strates**
- 4. Opter pour un paillage naturel**
- 5. Favoriser la désimperméabilisation et la végétalisation**
- 6. Gérer les eaux de pluies de façon naturelle**
- 7. Développer les « permis de végétaliser »**
- 8. Végétaliser les murs**

Toitures et murs végétalisés





VOTRE COMMUNE S'ENGAGE AVEC ECOZOONE
SPECIALISTE DE L'ECOPASTORAGE URBAIN, ET DE L'IMPORTATION ANIMALIERE
CE SITE EST ENTRETENU PAR ECOPASTURAGE URBAIN
Avec le respect et la bonne santé des animaux,
il est impératif de respecter ces consignes suivantes

NE PAS LAISSER LES ANIMAUX A L'ABANDON	PROHIBÉ DE FUMER	ATTENTION AUX PNEUS ENFONCES
NE PAS LAISSER LES ANIMAUX A L'ABANDON	PROHIBÉ DE FUMER	ATTENTION AUX PNEUS ENFONCES

ECOPASTURAGE URBAIN
06 26 20 22 22
www.ecozoone.com
www.ecopasturage-urbain.com

PERRENITE DES ACTIONS



Gestion
écologique et
différenciée

Gestion différenciée



Gestion différenciée



création de différents milieux / différentes textures / différents usages

matérialisation des différents mode de gestion par des potelets en bois ou des ganivelles basses

CATEGORIE DE GESTION	MILIEUX	DESCRIPTION DE LA GESTION	PERIODE D'INTERVENTION	FREQUENCE	SURFACES PARC NATUREL	PRIX UNITAIRE U	PRIX TOTAL sur 10 ans	PRIX MOYEN PAR AN
RUSTIQUE	PELOUSE ORDINAIRE	Tonte rotative (hauteur de coupe inférieure à 8 cm)	AVRIL à NOVEMBRE	8 x/an	5 190	1,25 €/m ²	64870	6487
		Découpe des bordures	PRINTEMPS	1x/an				
		Ramassage des feuilles > 3 à 5 fois/an /Automne	AUTOMNE	3 à 5 x/an				
		Semis de regarnissage > Si nécessaire seulement						
RUSTIQUE	PELOUSE RUSTIQUE	Tonte rotative (hauteur de coupe 10 cm), ou broyeur	AVRIL à NOVEMBRE	5 x/an	46 800	0,95 €	444600	44460
NATUREL	PRAIRIE NATURELLE BASSE	Fauche tardive avec exportation, en laissant une zone refuge non fauchée et fauchage printanier	PRINTEMPS ET AUTOMNE	2x/an	84 000	0,7 €/m ²	588000	58800
		Limitation des pestes végétales (arrachage/fauchage) > 1 fois/an > Printemps	PRINTEMPS	1x/an				
	Fauche tardive avec exportation, en laissant une zone refuge non fauchée et fauchage printanier	AUTOMNE	1x/an					
	Limitation des pestes végétales (arrachage/fauchage) > 1 fois/an > Printemps	PRINTEMPS	1x/an					
PRAIRIE NATURELLE HAUTE	Surfaces enherbées entretenues par des animaux, avec une faible charge de bétail à l'hectare (à 8 brebis/ha de façon permanente): Surveillance du troupeau // Broyage des refus > Tous les 2 ou 3 ans > Automne ou entrée d'hiver	TOUTE L'ANNEE		65 360	non estimé			
	PÂTURAGE EXTENSIF							
NATUREL	FRICHE	Zone non cultivée où la dynamique naturelle reprend ses droits : Broyage sélectif éventuel > Tous les 5 ans		1x/5an	3,9	1500 €/ha	11700	1170
RUSTIQUE	BANQUETTE D'HELOPHYTES (berges des bassins d'eau de pluie)	nettoyage des banquettes(enlèvement et mise en sacs des flottants, enlèvement des embacles, arrachage des ligneux, arrachage des plantes indésirables)	octobre à mars	2x/an	500	0,5 €/m ²	5000	500
		plantations de regarnissage sur 5% de la surface	mai-juin	1x/2an				
NATUREL	ROSELIERE ET PLANTES HELOPHYTES (sur les berges existantes et berges du bassin d'eau de pluie)	arrachage manuel (voire coupe à la débroussailluse à disque si arrachage impossible) des jeunes ligneux se développant dans la roselière, avec exportation des produits	octobre à mars	1x/2an	5600	0,5 €/m ²	14000	1400
NATUREL	JONCHAI, CARICAIE (autour des marres et dépressions)	arrachage manuel (voire coupe à la débroussailluse à disque si arrachage impossible) des jeunes ligneux se développant dans la roselière, avec exportation des produits	octobre à mars	1x/2an	5000	0,5 €/m ²	12500	1250



Labellisation





Pierre BIEUZEN

Chargé de projet urbanisme opérationnel - ERC
Agence Régionale de la Biodiversité Occitanie
Site de Montpellier

Mobile : + 33 (0)7 86 71 71 55

pierre.bieuzen@arb-occitanie.fr

Retrouvez l'ARB Occitanie sur :
<https://www.arb-occitanie.fr/>



Luca BIAIS

Chargé de missions flore/habitats
Conservatoire des Espaces Naturels d'Occitanie

Tel : 05.81.55.82.82

Mobile : 06.21.52.97.55

lucas.biais@cen-occitanie.org

Retrouvez le CEN Occitanie sur :
<https://www.cen-occitanie.org/>

