



Centre Ouest  
Aveyron  
Terre d'équilibre

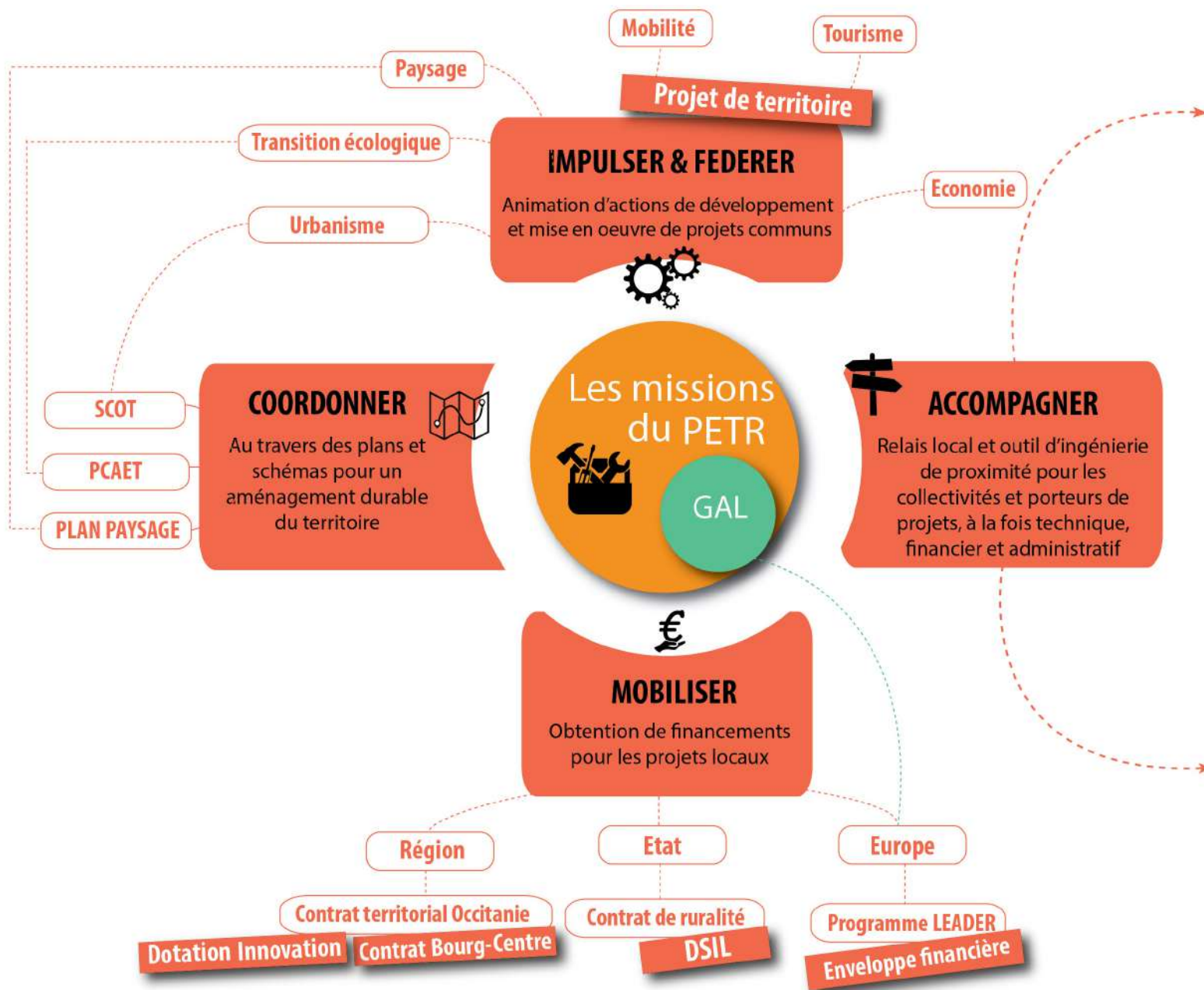


Pole d'Equilibre Territorial et Rural  
Centre Ouest Aveyron



# Quelles sont les missions du PETR ?

Le PETR est un lieu de **dialogue** sur l'**articulation des politiques publiques** et leur traduction opérationnelle dans le champ de l'**aménagement** et du **développement territorial**. Il permet ainsi de renforcer l'ancrage local des dynamiques départementales, régionales, nationales, européennes sur ces sujets et d'en renforcer l'**animation de proximité**. Le PETR permet de doter le territoire d'une capacité d'**ingénierie** afin de servir au mieux les politiques locales et de réaliser des économies d'échelle.



## Acteurs publics, privés ou associations, le PETR accompagne les porteurs de projets de l'idée aux demandes de financement !



Accompagne, oriente et conseille techniquement les porteurs de projet



Mobilise les acteurs ressources et pilote les projets en mode partenarial



Aide au montage des dossiers de subventions



Identifie et optimise les financements éligibles

Installation et développement économique

Projet touristique et culturel

Rénovation énergétique

Production d'Énergies Renouvelables

Mobilités durables

Aménagement et revitalisation



Europe

Etat

Région

Département

Appel à projets



## Le PETR accompagne les collectivités dans l'élaboration des projets de développement et d'aménagement du territoire ainsi que des documents de planification



Accompagne les projets de développement, de planification et d'aménagement



Elabore et pilote des diagnostics, des portés à connaissance, des études ...



Aide à l'élaboration de stratégies avec les partenaires du territoire



Donne des avis officiels sur les projets structurants du territoire

Projet de territoire

Documents d'urbanisme

Contrats bourg-centres

Petites villes de demain

Action coeur de ville

Projet de revitalisation

Création d'éco-quartier



PLUi, PLH, PCAET

Autorisation commerciale

Energies renouvelables



# Le territoire

 **9 EPCI**  
**123 communes**

 **154 572**  
**habitants**

 **2980 km<sup>2</sup>**



# L'équipe

 Fabienne DESTRUELS  
**Assistante administrative**  
contact@petr-centreouestaveyron.fr

 Laure FRAYSSE  
**Chargé de mission LEADER**  
leader@petr-centreouestaveyron.fr

 Annick JAVOUREZ  
**Chargée de mission développement**  
developpement@petr-centreouestaveyron.fr

 Sandrine MOLINIER  
**Chargée de mission patrimoine culture**  
patrimoine-culture@petr-centreouestaveyron.fr

 Juliette AUDOUARD  
**Chargée de mission urbanisme**  
urbanisme@petr-centreouestaveyron.fr

 Nathalie RESSEGUIER  
**Responsable finance**  
finance@petr-centreouestaveyron.fr

 Sophie ROUDIL  
**Directrice**  
administration@petr-centreouestaveyron.fr

 Mickaël SOULIE  
**Chargé de mission énergie climat**  
energie@petr-centreouestaveyron.fr

**CONTACT :** PETR Centre Ouest Aveyron 4 rte de Moyrazès, 12026 RODEZ 9  
contact@petr-centreouestaveyron.fr  
**05 65 73 61 70**